

# datacolor

## AUTOLAB<sup>TM</sup> TF

Potentes  
dosificadores  
gravimétricos  
de laboratorio  
sin tubos



TF-80

 **datacolor**   
SPECTRUM<sup>TM</sup>  
family of solutions

rápidos, precisos y libres  
de mantenimiento



# Un extraordinario sistema con incomparables prestaciones

**P**or regla general, los sistemas de dosificación con tubos tradicionales dosifican las recetas con más rapidez. Sin embargo, su limpieza requiere demasiado tiempo, por lo que los dosificadores no están disponibles en todo momento. Puede que algunos sistemas sin tubos necesiten más tiempo para dosificar una receta, pero a cambio apenas exigen mantenimiento y tienen una mayor precisión.

La gama de dosificadores gravimétricos Datacolor AUTOLAB TF™ reúne las ventajas de ambos sistemas: velocidad, precisión y libertad de mantenimiento.

Los sistemas Datacolor AUTOLAB TF™ no tienen tubos, eliminando así la posibilidad de sedimentación, por lo que no necesitan ser limpiados. Utilizan inyectores individuales especiales para transferir la solución desde cada una de las botellas de tinte, eliminando cualquier posibilidad de contaminación recíproca. Más rápido en dosificar que otros sistemas gravimétricos sin tubos, Datacolor AUTOLAB TF™ también le ofrece otra serie de ventajas, que le ayudarán a automatizar su futura producción y ahorrar tiempo.

- ❖ Todos los productos son pesados físicamente durante el proceso de dosificación, garantizando un seguimiento y control totales
- ❖ Simple, pero eficaz inyector de diseño, de fácil mantenimiento y bajo coste
- ❖ El sistema usa bandejas con 6 vasos de tintura en cada una de ellas, lo que permite optimizar el proceso de dosificación
- ❖ Las bandejas de vasos pueden ser preparadas con antelación, lo cual implica un ahorro de tiempo para el operario
- ❖ Dosifica simultáneamente el agua y los agentes químicos, lo cual incrementa todavía más la velocidad de dosificación
- ❖ Incluye cintas transportadoras, que aumentan todavía más el proceso de automatización (hasta 60 recetas pueden ser dosificadas sin necesidad de intervención humana)

## Aumente la productividad de su laboratorio

Gracias a los mínimos requerimientos de mantenimiento y al alto nivel de automatización, sus empleados pueden dedicarse a tareas más productivas en el laboratorio mientras el dosificador Datacolor AUTOLAB TF™ ejecuta automáticamente una serie de tareas relacionadas con la preparación de las recetas.

Pero Datacolor AUTOLAB TF™ también ofrece otras importantes ventajas para la mayoría de los laboratorios textiles:

- ❖ dosifica productos con un amplio campo de viscosidad
- ❖ utiliza un brazo robótico rápido, de gran precisión y muy fiable, accionado por un servomotor, lo que acelera notablemente la dosificación y aumenta la fiabilidad del sistema
- ❖ gracias a su diseño especial, ofrece un alto grado de reproducibilidad
- ❖ elimina los errores humanos, ya que no exige decisiones o intervenciones personales
- ❖ aumenta la productividad de su laboratorio



**Because Color Matters**



AUTOLAB SPS

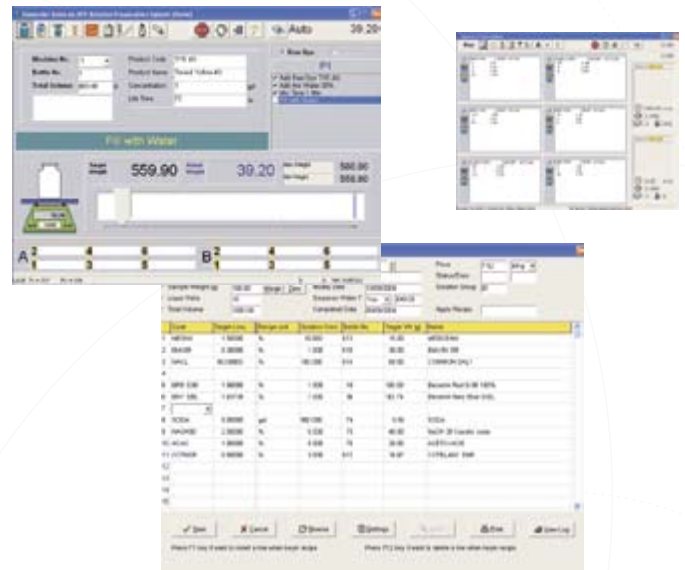
**Acelere la puesta en marcha, reduzca los tiempos de parada**

Con Datacolor AUTOLAB TF™ se evita el mantenimiento y la limpieza de los tubos, de las válvulas de dosificación o de las telas metálicas de las válvulas. Gracias a que los inyectores no necesitan ser ajustados, se acelera la puesta en marcha y se minimizan las interrupciones prolongadas para el mantenimiento. El método de control simple y altamente eficiente utilizado por Datacolor está basado en controladores PLC y un software basado en Windows® XP, un sistema que garantiza un servicio fiable con un mantenimiento mínimo.

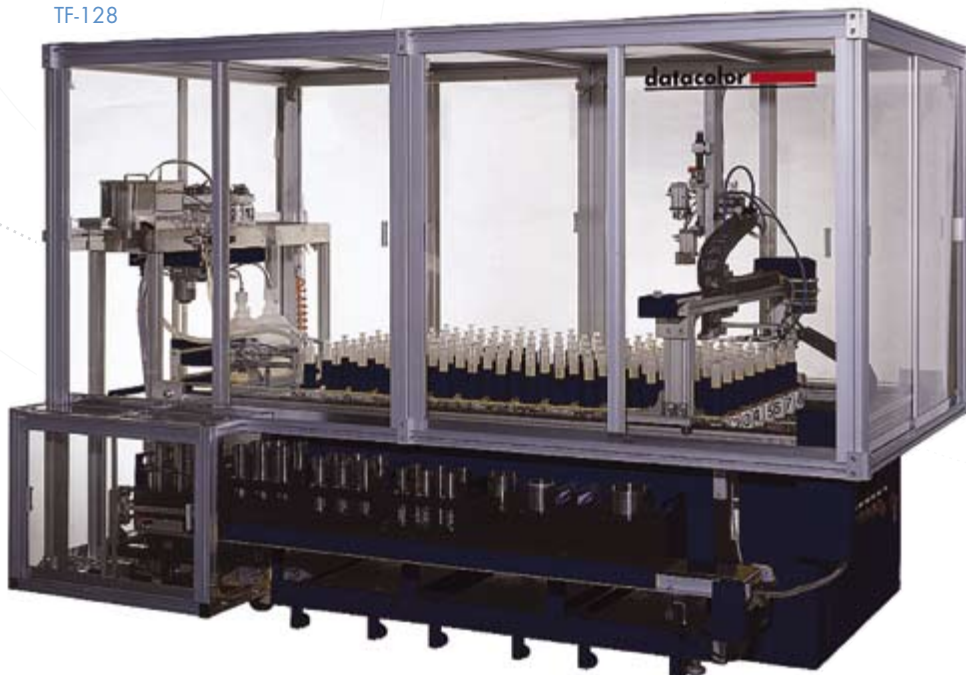
**Soluciones estables, precisas y consistentes**

Además de la gama de dosificadores AUTOLAB TF™, Datacolor también suministra una serie de sistemas automatizados para la preparación de soluciones, AUTOLAB SPST™, que permiten una preparación exacta y consistente de las soluciones de colorante utilizadas en el laboratorio y en el dosificador.

Como productos integrantes de la línea Datacolor SPECTRUM™, la exitosa solución completa para la gestión de color integral, los sistemas Datacolor AUTOLAB TF™ y AUTOLAB SPS™ tienen la capacidad de crecer en función de sus necesidades individuales. Pueden trabajar de modo autónomo o como parte integrante del sistema Datacolor SPECTRUM™, controlando todos los aspectos relacionados con la gestión de color. Esto ayuda a las empresas a innovarse con más rapidez, garantizando una calidad constante de los colorantes, reduciendo los costes de producción y acelerando la presencia de sus productos en el mercado. Porque el color cuenta, numerosas empresas líder en el mundo entero han elegido las tecnologías y soluciones innovadoras de Datacolor para garantizar continuamente los colores correctos.



TF-128



### AUTOLAB – Sistemas de preparación de soluciones

#### Datacolor AUTOLAB SPS/SPS-X

- ❖ Tanque de agua caliente, con capacidad de 15 litros y sistema de llenado automático
- ❖ Calentador de agua automático, con control automático de la temperatura
- ❖ Tanque de agua fría, con capacidad de 5 litros y sistema de llenado automático
- ❖ 2 válvulas dosificadoras de agua fría grandes
- ❖ 1 válvula dosificadora de agua caliente grande
- ❖ 1 válvula dosificadora de agua fría pequeña
- ❖ Controles manuales adicionales para todas las válvulas dosificadoras
- ❖ Balanza electrónica de precisión, con resolución de lectura de 0.01g o 0.001g (SPS/SPS-X)
- ❖ Estación mezcladora separada de 6 posiciones para el mezclado de las soluciones durante la preparación

### AUTOLAB TF – Dosificadores gravimétricos sin tubos

#### Dosificador Datacolor AUTOLAB TF-40

- ❖ 40 botellas de solución
- ❖ 40 inyectores
- ❖ No admite botellas químicas específicas (deben utilizarse las posiciones de las botellas de inyección estándar)
- ❖ 1 balanza de dosificación
- ❖ Dosificación volumétrica simultánea de agua en 3 botellas de colorante al mismo tiempo
- ❖ Carga/descarga automática de la bandeja con las botellas de colorante
- ❖ Dosifica 6 recetas al mismo tiempo (1 bandeja)

#### Dosificador Datacolor AUTOLAB TF-80

- ❖ 80 botellas de solución
- ❖ 80 inyectores
- ❖ No admite botellas químicas específicas (deben utilizarse las posiciones de las botellas de inyección estándar)
- ❖ 2 balanzas de dosificación
- ❖ Dosificación volumétrica simultánea de agua en 3 botellas de colorante al mismo tiempo
- ❖ Carga/descarga automática de la bandeja con las botellas de colorante
- ❖ Dosifica 12 recetas al mismo tiempo (2 bandejas)

#### Datacolor AUTOLAB TF-88

- ❖ 80 botellas de solución
- ❖ 80 inyectores
- ❖ 77 productos químicos de 5 litros con sistema de llenado automático
- ❖ Transportador automático de alimentación/descarga
- ❖ 1 balanza de dosificación
- ❖ Dosificación volumétrica simultánea de agua en 2 botellas de colorante al mismo tiempo
- ❖ Área separada para la dosificación gravimétrica de soluciones de colorante y área volumétrica para la dosificación de agua/productos químicos
- ❖ Dosifica simultáneamente hasta 36 recetas (6 bandejas)

#### Datacolor AUTOLAB TF-120

- ❖ 120 botellas de solución
- ❖ 120 inyectores
- ❖ No admite botellas químicas específicas (deben utilizarse las posiciones de las botellas de inyección estándar)
- ❖ 2 balanzas de dosificación
- ❖ Dosificación volumétrica simultánea de agua en 3 botellas de colorante al mismo tiempo
- ❖ Carga/descarga automática de las bandejas con las botellas de colorante
- ❖ Dosifica simultáneamente hasta 12 recetas (2 bandejas)

#### Datacolor AUTOLAB TF-128

- ❖ 120 botellas de solución
- ❖ 120 inyectores
- ❖ 7 productos químicos de 5 litros con sistema de llenado automático
- ❖ Transportador automático de alimentación/descarga
- ❖ 1 balanza de dosificación
- ❖ Dosificación volumétrica simultánea de agua en 2 botellas de colorante al mismo tiempo
- ❖ Área separada para la dosificación gravimétrica de soluciones de colorante y área volumétrica para la dosificación de agua/productos químicos
- ❖ Dosifica simultáneamente hasta 48 recetas (8 bandejas)

#### Datacolor AUTOLAB TF-160

- ❖ 160 botellas de solución
- ❖ 160 inyectores
- ❖ No admite botellas químicas específicas (deben utilizarse las posiciones de las botellas de inyección estándar)
- ❖ 2 balanzas de dosificación
- ❖ Dosificación volumétrica simultánea de agua en 3 botellas de colorante al mismo tiempo
- ❖ Carga/descarga automática de las bandejas con las botellas de colorante
- ❖ Dosifica simultáneamente hasta 12 recetas (2 bandejas)

#### Datacolor AUTOLAB TF-168

- ❖ 160 botellas de solución
- ❖ 160 inyectores
- ❖ 7 productos químicos de 5 litros con sistema de llenado automático
- ❖ Transportador automático de alimentación/descarga
- ❖ 1 balanza de dosificación
- ❖ Dosificación volumétrica simultánea de agua en 2 botellas de colorante al mismo tiempo
- ❖ Área separada para la dosificación gravimétrica de soluciones de tinte y área volumétrica para la dosificación de agua/productos químicos
- ❖ Dosifica simultáneamente hasta 48 recetas (8 bandejas)

Para más información, por favor  
visite [www.datacolor.com](http://www.datacolor.com)

Américas  
+1.609.924.2189  
marketing@datacolor.com

Europa  
+41.1.835.3711  
ecmarketing@datacolor.com

Asia  
+852.2420.8283  
asiamarketing@datacolor.com

En más de 60 países ... visite [www.datacolor.com/locations](http://www.datacolor.com/locations) para consultar la lista completa.

Comprometida con la Excelencia. Dedicada a la Calidad. Certificada ISO 9001 en los Centros de Manufacturación del mundo entero.  
©2004 Datacolor Inc. Datacolor y otras marcas de productos Datacolor son propiedad de Datacolor Inc. Windows es una marca registrada de Microsoft Corporation en los Estados Unidos y/o otros países. Datacolor Autolab/10.04/720304/S

**datacolor**  
Because Color Matters