

Igualación de Color Inteligente



MATCHPIGMENT®

LO QUE DICEN NUESTROS CLIENTES:

"Proporcionamos servicios de igualación de color para varios fabricantes de pinturas decorativas de modo que el tiempo y la calidad de igualación es vital. Con el Smart Calibrator y la tecnología SmartMatch, Match Pigment consigue formular exitosamente aun los colores más oscuros y más saturados".

Roman Berný, Gerente General de Replac-BM, República Checa

"Resulta indispensable para nuestra aplicación. Ahora podemos fácilmente ajustar el color de l acabado mientras agregamos agentes mateantes específicos. Como resultado, nuestros costos de desarrollo se han reducido hasta en un 50%".

A. Soukrat, Gerente Técnico de Langro-Chemie Theo Lang GmbH, Stuttgart, Alemania

Software potente y preciso para la igualación del color

Para los profesionales del color en pinturas, pigmentos y plásticos, Match Pigment ofrece igualaciones superiores al primer intento gracias a las poderosas herramientas que optimizan el costo y la calidad de las fórmulas.

Aumente la productividad y ahorre tiempo y dinero con un motor de igualación más rápido y más inteligente.

Optimice su proceso de color con una solución completa, respaldada por un soporte para aplicaciones a nivel mundial y específico para su Industria.

Ahorre tiempo y dinero con igualaciones precisas al primer intento

- Match Pigment logra hasta un 80%* de fórmulas correctas al primer intento con SmartMatch. Ahora también puede minimizar las correcciones de sus partidas con la misma tecnología. **(¡Nuevo!)**
- Mejore las igualaciones desde el primer intento, incluso en el caso de muestras traslúcidas hasta casi opacas, con Smart Calibrator que determina automáticamente el mejor método de calibración que deberá utilizar. **(¡Nuevo!)**
- Match Pigment excluye automáticamente muestras de calibración incorrectas, lo que garantiza fórmulas confiables y de alta calidad. **(¡Nuevo!)**



Optimice las fórmulas de acuerdo con criterios de costo y calidad

- Obtenga la mejor fórmula para el color, apariencia y opacidad con hasta un 20% de ahorro en los costos de las materias primas mediante el uso de criterios de selección personalizados.
- Con la opción (CIE L*a*b* Offset), logre una estrecha correlación con la apariencia visual mediante la igualación a un desplazamiento (offset) del estándar, reduciendo ensayos adicionales debido a cambios colorimétricos en superficies estructuradas y procesos de producción de pinturas, plásticos, cuero, etc. **(¡Nuevo!)**

The screenshot shows the Formula Central software interface. The top part displays color matching data for a target color (RAL5015-HR 01/98) with various CIE L*a*b* and CIE L*u*v* values. Below this, there is a table for 'Decorative Alkyd System-High Gloss Exterio' showing the composition of different colors (BLUE, VIOLET, YELLOW, M) and their total base and batch quantities.

The bottom part of the screenshot shows a 'Multi-Formula Display' window with a table of color matching results for the target color (RAL5015-HR 01/98). The table includes columns for 'Formula Type' and 'Evolution / Cost' (T, T, T, T, T, T, T, T, T, T) and rows for various color matching criteria (DE1, CIE LAB L*, CIE LAB a*, CIE LAB b*, M, BLUE, PURPLE, YEL (G), UMBER, VIOLET, YEL (R), GREEN, Pht GREEN, OXYEL).

Formula Type	T	T	T	T	T	T	T	T	T	T
DE1	2.00	1.99	1.98	1.98	1.99	1.99	1.99	1.98	1.99	1.99
CIE LAB L*	2.00	1.99	1.98	1.98	1.99	1.99	1.99	1.98	1.99	1.98
CIE LAB a*	0.00	0.01	0.01	0.01	0.01	0.01	0.01	0.01	0.01	0.01
CIE LAB b*	0.01	0.04	0.04	0.04	0.04	0.04	0.05	0.05	0.05	0.05
M	960.00	960.00	960.00	960.00	960.00	960.00	960.00	960.00	960.00	960.00
BLUE	41.88	43.55	45.86	46.04	44.21	42.94	44.95	45.53	45.49	44.97
PURPLE	17.89	13.58			14.09					
YEL (G)	4.44						2.67			
UMBER		7.12						4.78		
VIOLET			15.33	14.66		17.55	17.03	14.31	15.53	16.45
YEL (R)			3.26							
GREEN				4.54	6.82					
Pht GREEN						16.26				
OXYEL								2.56		

* (basado en pruebas de laboratorio realizadas con procedimientos repetibles que dieron como resultado deE < 1,0 para las pinturas y revestimientos típicos)

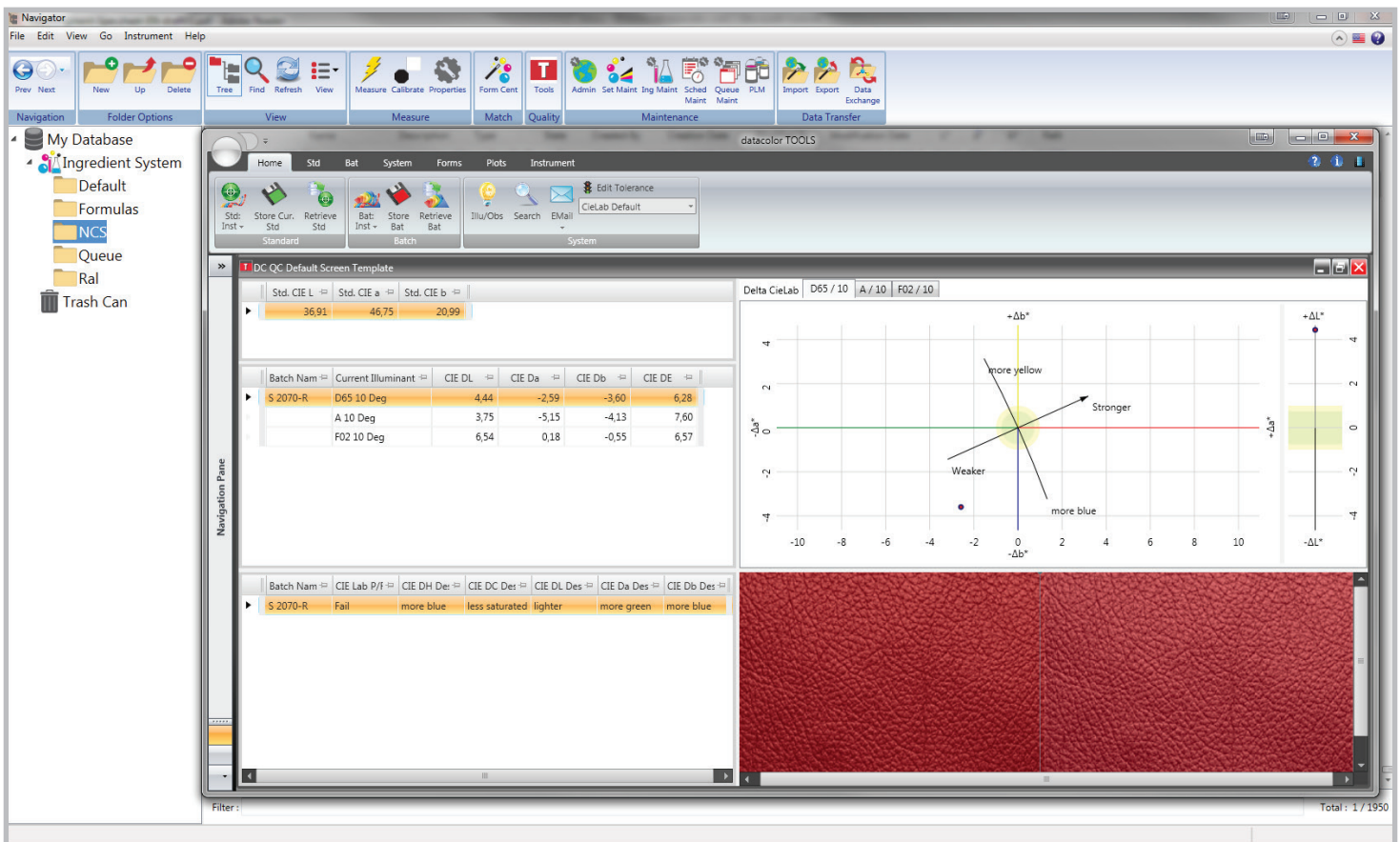
SOFTWARE POTENTE Y PRECISO PARA LA IGUALACIÓN DEL COLOR

Aumente la productividad con igualación más rápida y automática

- Aumento de hasta un 150% en la velocidad de igualación** gracias a un motor de igualación más potente con capacidades de multiprocesador. **(¡Nuevo!)**
- Automatice los procesos de color de volumen alto con el módulo de Igualación en Serie para múltiples muestras.
- Encuentre rápidamente la mejor igualación para cada muestra en la serie al configurar diversas preferencias de igualación.

Aumente la eficiencia con la gestión de color en la red

- Comparta entre laboratorios y fábricas, las bases de datos de colorantes y fórmulas existentes mediante la implementación a nivel empresarial de una versión rentable del servidor.
- Centralice el control de los estándares maestros digitales y mantenga las mejores prácticas.
- Compatible con Windows Server 2008 y 2012 con soporte para las plataformas de Terminal Server y Citrix. **(¡Nuevo!)**

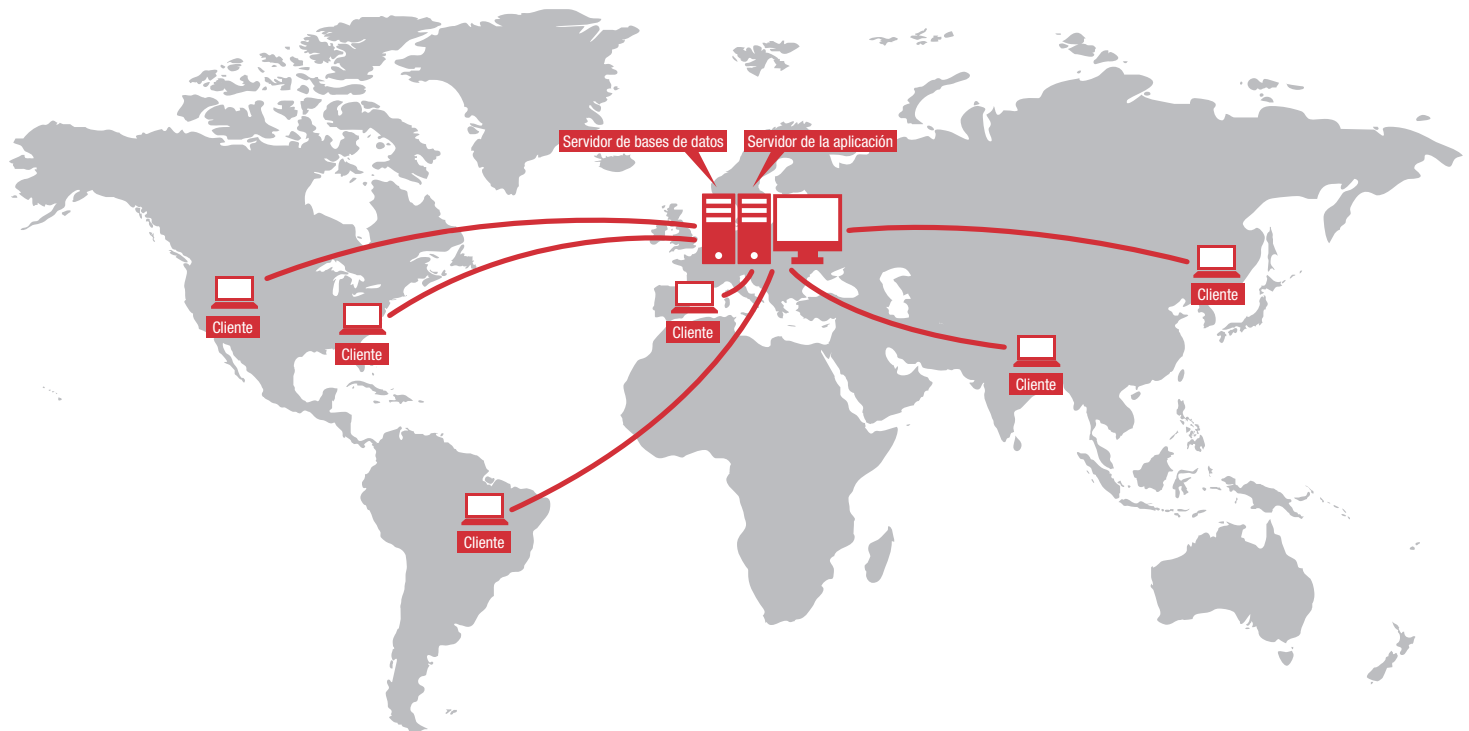


Optimice su proceso de color con una solución completa

- Realice las tareas de igualación, corrección, escalado, clasificación, fabricación y control de calidad (CC) con un solo software. Ahora con un flujo de trabajo más rápido e intuitivo gracias al moderno Navegador de Datos. **(¡Nuevo!)**
- Cree nuevas líneas de productos y libros electrónicos de fórmulas, y reformule las cartas de colores para los sistemas de puntos de venta.
- Soporte de aplicaciones a nivel mundial y específico para su Industria, que incluye capacitación personalizada, cursos para usuarios y servicios de base de datos de uso de inmediato.

** (basado en fórmulas que utilizan de 1 a 5 ingredientes a partir de 16 colorantes en un sistema de 4 procesadores o superior)

COMPARACIÓN DE CARACTERÍSTICAS	DATACOLOR MATCH ^{PIGMENT} PLUS	DATACOLOR MATCH ^{PIGMENT} PLUS WORKSTATION	DATACOLOR MATCH ^{PIGMENT}
Igualación de color y opacidad de forma simultánea	✓	✓	✓
Navegación de datos intuitiva con gestión de usuarios	✓	✓	✓
Optimiza, califica y clasifica fórmulas	✓	✓	✓
Calibración y administración de la familia de colorantes	✓	-	✓
Calibración inteligente	✓	-	-
Tecnología SmartMatch	✓	✓	-
Igualación de Offset CIE L*a*b*	✓	✓	-
Prioridad y compatibilidad de ingredientes	✓	✓	-
Función de Igualación en Serie	✓	✓	-
Mantenimiento de la línea de productos	✓	✓	-
Selección automática de bases	✓	✓	-
Intercambio de datos con Datacolor PAINT	✓	✓	-
Gestión de color en la red*	✓	✓	-
Control de calidad integrado	Datacolor TOOLS Plus	Datacolor TOOLS Plus	Datacolor TOOLS Basic
Soporte de aplicaciones a nivel internacional y específico para la Industria	✓	✓	✓



Gestión de color en la red habilitado mediante instalaciones de Terminal Server para versiones de Datacolor Match Pigment Plus y Datacolor Match Pigment Plus Workstation en redes locales o de área extendida.

Si desea obtener más información, visite www.datacolor.com/matchpigment

REQUISITOS DEL SISTEMA INDEPENDIENTE

Procesador Dual Core a 2 GHz o más veloz; 4 GB o más de memoria RAM; disco rígido de 500 GB de capacidad; tarjeta de vídeo de 512 MB con resolución 1024x768 o superior; unidad DVD; Puerto USB/serial; Windows 7/Windows 8

REQUISITOS DE SISTEMA PARA TERMINAL SERVER

2 GHz o más veloz, 1 núcleo/usuarios simultáneos; RAM de 4 GB más 256 MB/usuarios simultáneos; disco rígido RAID 5 de 500 GB de capacidad; tarjeta de vídeo de 512 MB con resolución 1024x768 o superior; unidad DVD; Puerto USB/serial; Windows Server 2008/Windows Server 2012, Gigabit o más veloz