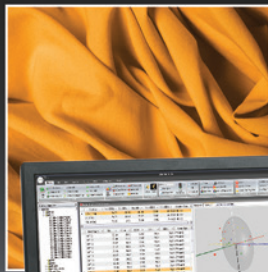


Próxima Generación en Control de Calidad de Color



TOOLS[®] 2.1



Moderno software de Control de Colores orientado a la cadena de suministros

- Facilidad de uso sin igual con “QC Central”
- Visualización espectral única
- Flujo de Trabajo y layout Configurable
- Tolerancias de última generación
- Protocolo Datacolor QTX - el estándar de la industria
- Nuevo Gráficos interactivos Smart Graph
- Total compatibilidad con versiones anteriores
- Diseño moderno y Arquitectura confiable

Datacolor TOOLS® 2.1, la Próxima Generación en Control de Calidad de Color.

Para controlar y administrar el análisis de color de principio a fin, Datacolor TOOLS 2.1 ofrece un rendimiento excepcional en cualquier industria, evaluando productos de color a través de valores numéricos y/o representación visual. Datacolor TOOLS 2.1 establece un nuevo estándar en todas las industrias para el control de calidad de color. Facilidad de uso inigualable.

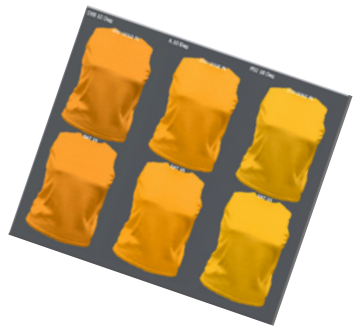
FACILIDAD DE USO



Datacolor TOOLS 2.1. permite trabajar de la manera que desee. Recupere y administre todas las muestras en un explorador de escritorio intuitivo. Disponga de las funciones que utiliza con más frecuencia en la barra de botones. Muestre sus Graficos y grillas de datos en paneles que se pueden modificar - sobre la marcha. Defina los niveles de uso según las necesidades de sus usuarios. Desde procedimientos rutinarios hasta los mas complejos, las operaciones para el control de calidad de color son simples e intuitivas.

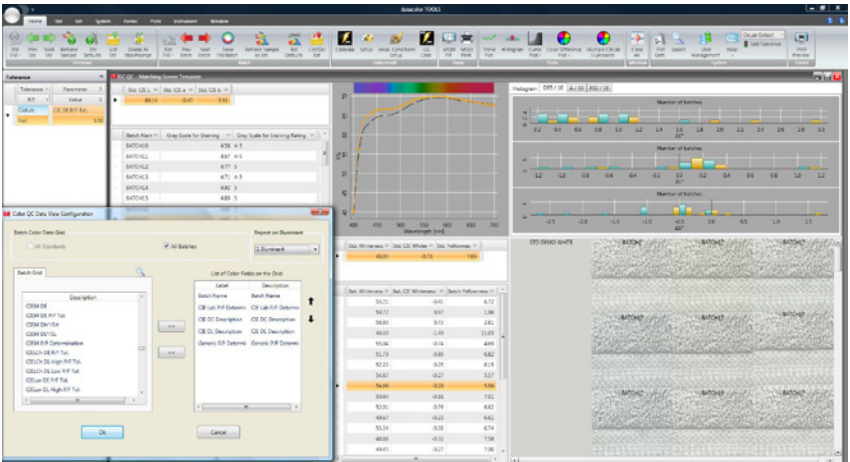
ÚNICA VISUALIZACIÓN ESPECTRAL DE LAS MUESTRAS CON TEXTURA

Utilizar nuestros innovadores algoritmos Envision permite a los usuarios visualizar colores espectrales en una biblioteca de sustratos con textura, para lograr así el máximo nivel de evaluación visual. Ahora los usuarios pueden juzgar la apariencia de un solo color espectral en varios sustratos con iluminantes múltiples. Las herramientas de diseño para la armonía del color y la creación de la paleta permiten un mejor entendimiento respecto del color entre el diseñador y el proveedor.



INTERFAZ DE USUARIO CONFIGURABLE

Personalice el diseño, vista de datos y funciones según sus necesidades, con un simple clic del mouse. Datacolor TOOLS 2.1 hará el trabajo igual que usted.



TOLERANCIAS DE ÚLTIMA GENERACIÓN

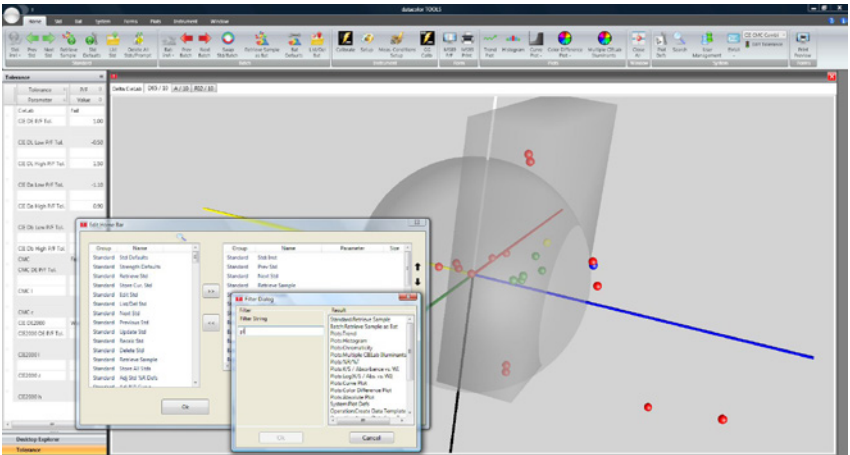
Datacolor TOOLS 2.1 ofrece una gama más amplia de opciones disponibles, con respecto a cualquier software de control de calidad de color. "Datacolor Tolerance" iguala las mediciones instrumentales con la evaluación visual y los graficos multi iluminante de consistencia de color agregan una nueva dimensión en el control del color.

PROTOCOLO DATACOLOR QTX – EL ESTÁNDAR DE LA INDUSTRIA

Durante años, las compañías comunican los datos críticos del color a su cadena de suministros, basándose en el protocolo Datacolor QTX. Datacolor TOOLS 2.1 sigue trabajando con este estándar abierto. Ningún otro formato es tan flexible, fácil de usar y adaptable como el formato QTX. Datacolor trabaja en estrecha colaboración con sus clientes globales para asegurar que el protocolo QTX sea continuamente mejorado y enriquecido para satisfacer sus necesidades cambiantes.

GRAFICOS INTERACTIVOS

El nuevo modulo de gráficos interactivos permite obtener un análisis de datos simple, eficiente y detallado. Los usuarios pueden ver los datos gráficamente con las debidas tolerancias sin tener que buscar a través de los menús. Cada tipo de gráfico es interactivo, de manera que permite al usuario cambiar puntos, iluminantes, zoom, orientación, y permite vistas 2D y 3D. Cuando un punto es seleccionado, todo el resto de los elementos en el software son destacados.



COMPLETA COMPATIBILIDAD CON VERSIONES ANTERIORES

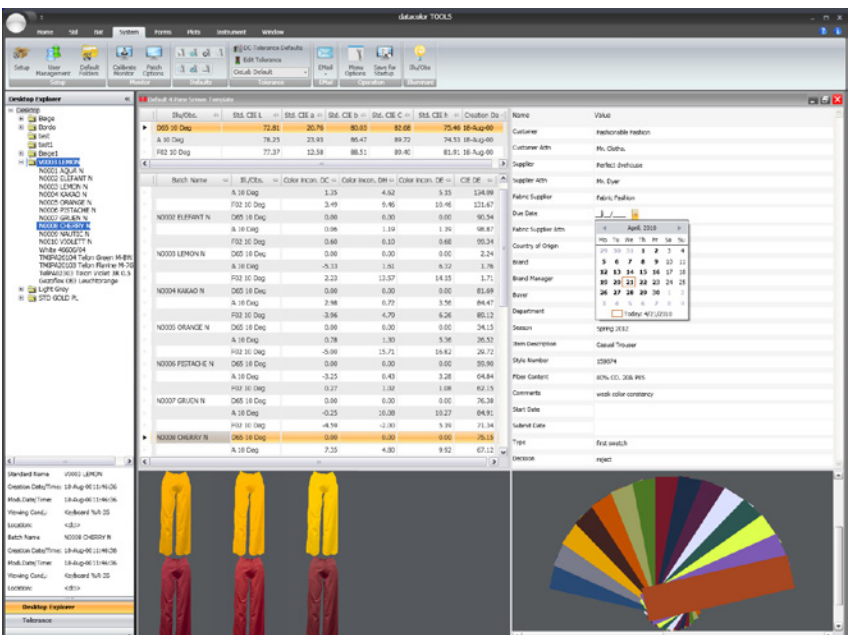
Los usuarios de versiones anteriores de Datacolor TOOLS quedaran complacidos por la capacidad de actualizar a Datacolor TOOLS 2.1 con la mínima interrupción de su funcionamiento. Las versiones anteriores de Datacolor TOOLS son ampliamente utilizados en muchas cadenas de suministro de la industria por usuarios que están familiarizados con el flujo de trabajo y procedimientos de estos sistemas más antiguos. Los usuarios existentes querrán rápidamente utilizar los nuevos gráficos inteligentes, el Explorador de escritorio y la visualización de sustratos texturados. Esto significa que usted podrá actualizar su sistema al líder de la industria Datacolor TOOLS 2.1, con una mínima dificultad.

BASE DE DATOS SÓLIDA, POTENTE Y CONFIABLE

Basado en el líder en la industria de bases de datos Sybase, Datacolor TOOLS 2.1 proporciona integridad referencial, flexible acceso a datos para la empresa y un rápido rendimiento incluso para extensas base de datos. Su base de datos estará segura y disponible para cualquier integrante de la empresa.

DESIGN LINK A ADOBE SOFTWARE

La funcion design link de datacolor tools cierra la brecha entre datos de color basados en datos de reflectancia precisos con archivos Adobe .ACO y archivos .ASE. Los diseñadores pueden importar y utilizar los mismos datos de color que los que utilizan los proveedores. Esto significa que Datacolor TOOLS 2.1 puede lograr una comunicación fluida y exacta del color en toda la cadena de suministro.



ILLUMINANTS / OBSERVADORES

Todos los iluminantes standard en observadores Standard CIE 2° y 10°.

ESCALAS DE COLOR Y DIFERENCIA DE COLOR

Valores de Delta y Absolutos, DE para la mayoría de las formulas de diferencia de color, incluyendo CIELab 94, CIEDE2000, DIN99, and M&S 89. Valores absolutos, Deltapara la mayoría de las coordenadas de color. Selección entendible de descriptores verbales de diferencia de color.

ANÁLISIS ESTADÍSTICO

Promedio de cada campo de datos. Desviación standard en cada campo de datos. Grafico de Tendencias con Tolerancias a tiempo real. Histogramas con Tolerancias.

PROCEDIMIENTOS

Permite la automatización de cualquier tarea de control de calidad mediante el uso de pantalla, botones y comandos. Esto proporciona una guía paso a paso para los operadores del sistema. Visualización de color con texturas de muestras reales.

TOLERANCIAS PASA/FALLA












Para todas las escalas de color, en dE o individuales a dL*, * da, * db, dv dC, dH, du, tanto baja y alta. Inteligencia Artificial (AI) basada en Tolerancias Pasa/Falla o Tolerancias Genéricas. Formula de Tolerancia Pasa/Falla Datacolor de Color Individual o bloques independiente de sustrato.

GRÁFICOS

%R, K/S, log K/S vs. long. de onda, escalable. Los gráficos soportan todas las tolerancias. Gráfico de 3 iluminantes CIE Lab.

INDICES ESPECÍFICOS DE LA INDUSTRIA

Densidad e inconstancia del color. Indices entendibles de Blancura y amarillamiento, además de Haze, escala de grises ISO/AATCC.

FLUJO DE TRABAJO	 Diseño	 Foto	 Cosméticos	 Empaque	 Tintas	 Entretenimiento en Casa	 Automotriz	 Plásticos	 Pinturas y Recubrimientos	 Textil	 Punto de Ventas de Pinturas
Crear/Diseñar											
Especificar											
Formular y Producir											
Control de Calidad			■	■	■		■	■	■	■	

Para más información, visite www.datacolor.com

REQUERIMIENTOS RECOMENDADOS DEL SISTEMA INDEPENDIENTE

Pentium IV a 2.4 GHz; 4 GB Memoria RAM; 120 GB Disco Duro; Monitor de 21" con resolución de 1280x1024; tarjeta graficadora de 128 MB; Unidad de CD; Puerto USB/Serial; Windows 7/8/10 Pro (Versiones 32 y 64-bit)